

महाराष्ट्र शासन

इंदिरा गांधी शासकीय वैद्यकीय महाविद्यालय व रुग्णालय, नागपूर-१८

Phone No. ०७९२-२७२५२७४, Fax No. ०७९२-२७२८०२८ (College) ०७९२-२७७४७६६(Hospital)

P.B.X. Nos. ०७९२-२७२८६२९ to २७, E-mail: igmcn@rediffmail.com

क्र.इंगांशावैगवरु/सर्जिकल भांडार/CMS/Blood Bank/दरपत्रके/6279 /२४

दिनांक 02/११/२०२४

प्रति,

सर्व संबंधीत स्थानीक पुरवठादार

विषय - दरपत्रके मागणी रक्तपेढी विभागात सेंट्रल मॉनीटरिंग सीस्टीम खरेदीकरीता.

महोदय,

अधिष्ठाता, इंदिरा गांधी शासकीय वैद्यकीय महाविद्यालय व रुग्णालय, नागपूर यांच्यामार्फत रक्तपेढी विभागात सेंट्रल मॉनीटरिंग सीस्टीम करीता दरपत्रके मागविण्यात येत आहेत. दरपत्रके सादर करताना वस्तूंची किंमत व काही अटी असल्यास संपूर्ण माहितीसह दरपत्रकामध्ये सादर करावे तसेच वस्तूंचे दर सर्व कर आकारणी व अधिभारासहीत दरपत्रकामध्ये नमूद करावे.

दरपत्रके कार्यालयात सादर करतेवेळी लिफाफा लाखेने सिलबंद करावा व लिफाप्यावर दरपत्रकाचा क्रमांक व दरपत्रकाचा मजकूर, दरपत्रकाची अंतीम मुदत नमूद करावी व तो लिफाफा स्वयंम किंवा पोस्टाने अशा रितिने पाठवावे की, ते दिनांक 09/01/2024 ला दुपारी ५.०० वाजेच्या आत या कार्यालयास पोहोचेल. उशिरा पाठविलेल्या व लाखेने सिलबंद न केलेल्या दरपत्रकांचा स्वीकार करण्यात येणार नाही. दरपत्रके स्वीकृत करणे अथवा नाकारणे याबाबतचा अधिकार सर्वस्वी खालील स्वाक्षरी करणा-यावर अवलंबून राहिल.

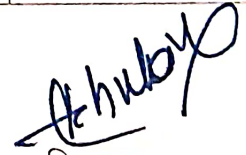
अ.क्र.

कामाचे विवरण

दर प्रति नग रुपये

Sr. no	Machinery Name	Rate with GST
1	Central Monitoring System (16 Channel) PT 100 Sensor Software 3 Core Shielded Cable With Installation and Travelling Charges	

सहपत्र:- स्पेसीफीकेशन ससोबत जोडले आहे.



अधिष्ठाता


इंदिरा गांधी शासकीय वैद्यकीय महाविद्यालय व रुग्णालय,
नागपूर.


DATA LOGGER 16 CHANNELS (CMS) WITH SOFTWARE

Sr. No.	DESCRIPTION	
1	MODEL	CH-16 CMS
2	INPUT SIGNAL	Universal
3	RANGE	Selectable
4	NO. OF CHANNELS	16 CHANNEL
5	OUTPUT	RS 232 C & Printer Port
6	DISPLAY	LED 3 1/2 Digit For P.V. 2 Digit For Ch
7	LOG TIME	Selectable
8	SCAN RATE	1 Sec to 99 sec
9	PRINT INTERVAL	Selectable (1 min to 99min)
10	MEMORY	1000 Log Time Per Channel
11	POWER SUPPLY	240 VAC or 110VAC / 50Hz
12	ACCURACY	+/- 0.5% FSD

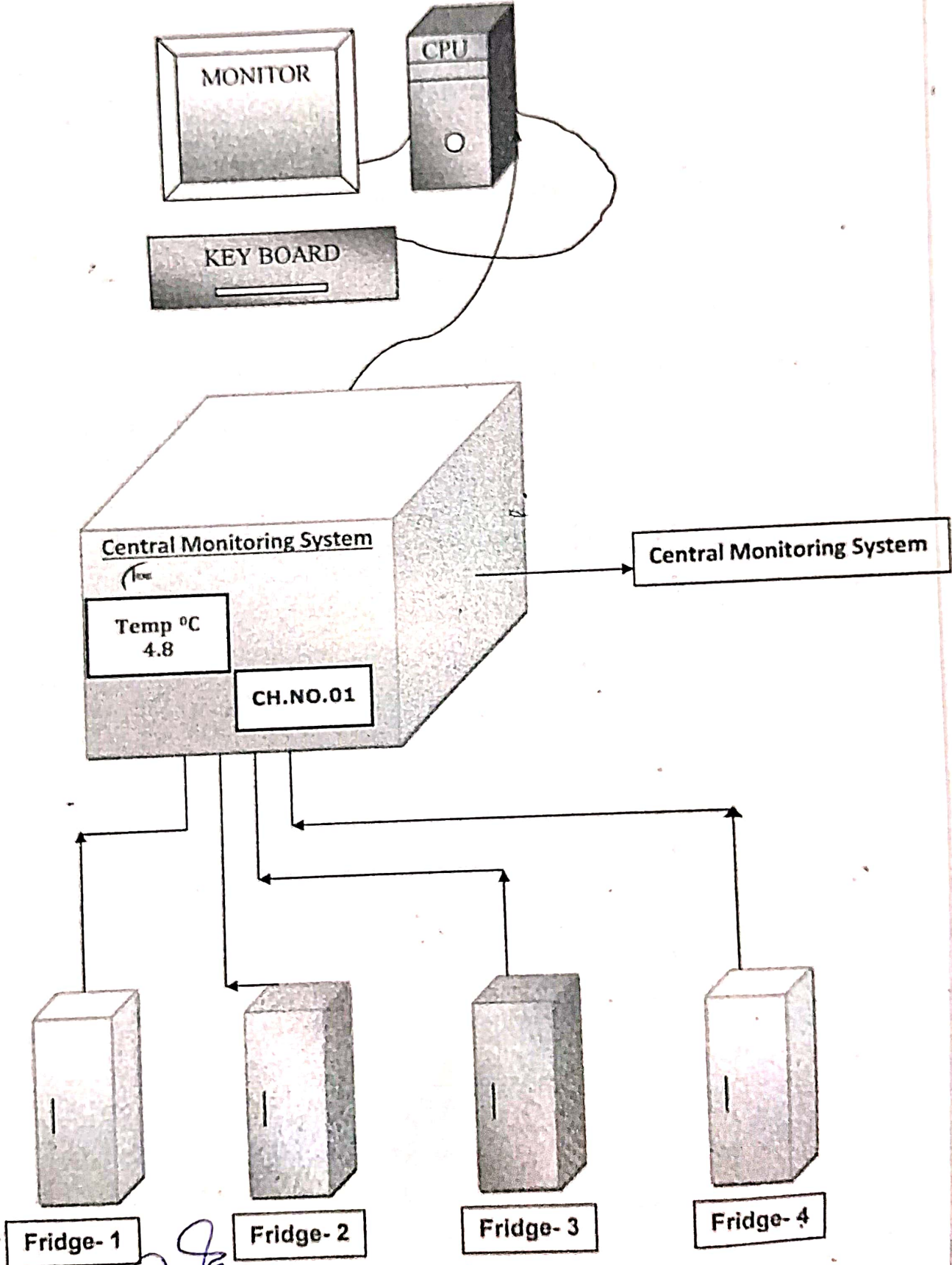
FEATURE OF DATA LOGGER

- ▶ Microprocessor Based Programmable Front Key Operation
- ▶ 3 1/2 Digit LED Display PV + 2 Digit Ch No.
- ▶ 8, 16, 24, & 32 Channel
- ▶ Common Alarms With Relay outputs Auto & Manual Mode Facilities
- ▶ Software With Statistic Graph/Bar Graph (Sample Copy Attached)
- ▶ Reports as You Want Time Interval With Date & Time (Sample Copy Attached)


INCHARGE
Blood Bank
I.G.G.M.C. & H. Nagpur


Anusardeshpande
सहाय्यक प्राध्यापक
इंदिरा गांधी शासकीय वैद्यकीय महाविद्यालय
द रुग्णालय, नागपूर

DIAGRAM



[Signature]
INCHARGE
Blood Bank
C. & H. Nagpur

[Signature] Ansaideshpande
सहाय्यक प्राध्यापक
श्रीराम गांधी शासकीय वैद्यकीय महाविद्यालय
व रुग्णालय, नागपूर

Terms & Conditions

Warranty:-

One year against any manufacturing defects only from the date of dispatch.

Delivery:-


Within 2 – 3 weeks after receipt of you're technically & commercial clear purchase order.

Payment:-

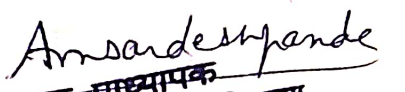
100% at Completion of installation By DD payable at Sangli.

Octroi:-

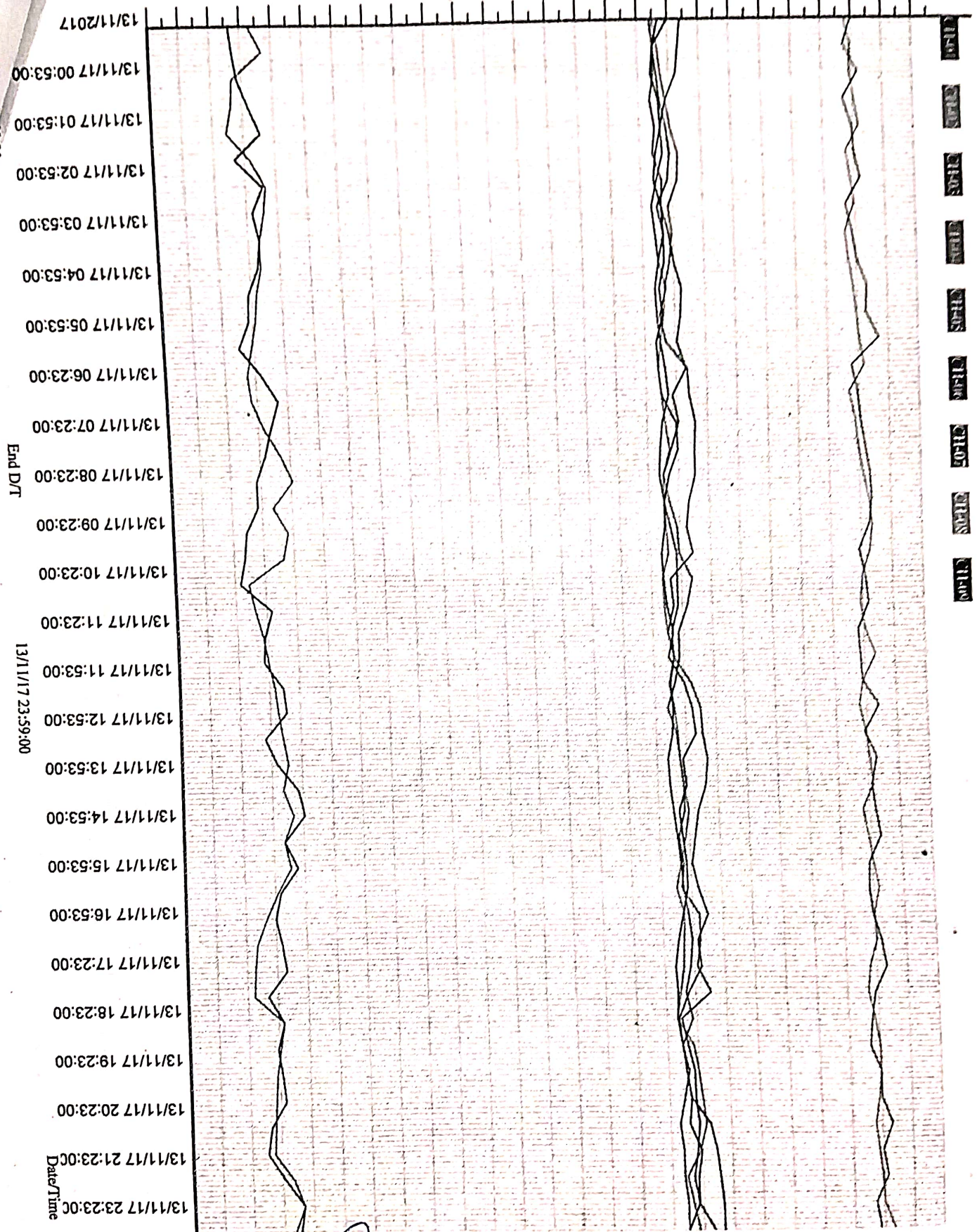
If any to your account.


INCHARGE
Blood Bank
I.G.G.M.C. & H. Nagpur




सहाय्यक प्राध्यापक
इंदिरा गांधी शासकीय वैद्यकीय महाविद्यालय
द रुग्णालय, नागपूर

28 27 26 25 24 23 22 21 20 19 18 17 16 15 14 13 12 11 10 9 8 7 6 5 4 3 2 1



[Handwritten signature]

INCHARGE
Blood Bank
I.G.G.M.C. & H. Nagpur

[Handwritten signature]

Amsardeshpande
सहाय्यक प्राध्यापक
श्रीदेरा गांधी शासकीय वैद्यकीय महाविद्यालय
व रुग्णालय, नागपूर



to from 13/11/2017 00:00:00 To 13/11/2017 23:59:00 Logger Name LOGGER-1

Date & Time	CH-01	CH-02	CH-03	CH-04	CH-05	CH-06	CH-07	CH-08	CH-09
13/11/2017 00:23:00	4.7	4.2	6.7	5.0	3.9	-34.7	-32.9	21.7	22.4
13/11/2017 00:53:00	4.2	4.5	6.4	4.2	4.1	-34.4	-31.7	22.2	21.6
13/11/2017 01:23:00	3.9	4.8	6.2	4.1	4.4	-34.1	-34.5	22.1	22.9
13/11/2017 01:53:00	4.5	5.1	5.1	3.8	4.7	-33.2	-34.7	22.5	21.4
13/11/2017 02:23:00	4.7	5.6	4.7	4.2	5.1	-32.1	-35.2	22.8	22.2
13/11/2017 02:53:00	4.2	6.2	4.8	3.9	5.4	-34.5	-33.2	21.6	22.4
13/11/2017 03:23:00	3.9	6.1	4.2	4.6	5.1	-32.1	-31.9	21.9	22.9
13/11/2017 03:53:00	4.5	5.1	3.6	4.5	4.2	-33.2	-32.1	22.2	21.5
13/11/2017 04:23:00	4.7	5.4	3.9	5.2	4.7	-32.6	-32.6	21.3	21.9
13/11/2017 04:53:00	4.6	5.1	4.2	5.6	4.1	-32.9	-32.7	21.6	22.3
13/11/2017 05:23:00	4.1	4.7	4.8	6.2	3.8	-33.9	-33.2	21.9	23.2
13/11/2017 05:53:00	4.4	4.5	4.1	6.1	3.9	-34.1	-33.4	22.2	23.1
13/11/2017 06:23:00	3.8	4.2	4.6	5.7	4.2	-35.1	-33.9	22.5	24.2
13/11/2017 06:53:00	3.9	3.9	6.5	6.4	4.5	-33.2	-34.4	22.9	21.7
13/11/2017 07:23:00	4.2	4.2	6.7	5.2	4.8	-31.7	-34.2	21.5	22.2
13/11/2017 07:53:00	5.4	4.4	7.2	5.7	4.1	-32.5	-33.2	21.9	22.5
13/11/2017 08:23:00	5.6	4.8	7.1	4.9	3.9	-33.2	-31.7	22.2	22.9
13/11/2017 08:53:00	4.7	4.1	7.1	4.2	3.7	-34.1	-30.7	22.6	23.2
13/11/2017 09:23:00	4.2	4.1	6.4	4.7	4.2	-34.1	-32.7	23.1	23.4
13/11/2017 09:53:00	4.1	4.3	6.2	5.3	4.7	-35.2	-31.4	23.4	23.1
13/11/2017 10:23:00	3.8	4.4	6.7	5.4	5.2	-35.4	-31.9	23.1	22.1
13/11/2017 10:53:00	3.9	3.7	4.5	6.5	5.1	-35.9	-35.2	22.4	22.6
13/11/2017 11:23:00	4.2	3.9	4.8	6.1	5.1	-33.2	-34.7	22.1	22.8
13/11/2017 11:53:00	4.7	4.2	4.2	5.2	4.5	-33.9	-34.1	22.5	21.8
13/11/2017 12:23:00	4.2	4.7	4.7	5.1	4.7	-34.1	-33.7	23.4	21.9
13/11/2017 12:53:00	5.6	4.3	6.2	4.7	4.2	-32.4	-33.2	22.1	22.1
13/11/2017 13:23:00	6.2	4.5	6.9	3.9	4.4	-32.1	-32.9	21.7	23.5
13/11/2017 13:53:00	6.4	4.8	7.1	4.6	4.3	-34.2	-32.5	22.2	22.1
13/11/2017 14:23:00	5.1	4.9	7.5	4.9	3.7	-33.1	-32.1	22.5	23.1
13/11/2017 14:53:00	5.4	5.1	7.2	5.2	3.9	-31.2	-32.6	22.7	22.6
13/11/2017 15:23:00	4.7	5.5	6.4	5.1	4.1	-30.7	-31.7	21.7	22.9
13/11/2017 15:53:00	4.9	5.1	6.1	4.5	4.4	-32.6	-32.6	22.1	23.2
13/11/2017 16:23:00	5.2	4.7	5.7	4.9	4.6	-31.5	-32.1	22.5	22.1
13/11/2017 16:53:00	5.1	4.2	6.2	4.7	4.8	-33.2	-33.4	22.9	21.9
13/11/2017 17:23:00	4.7	4.8	6.9	6.2	5.1	-33.7	-34.6	22.3	22.2
13/11/2017 17:53:00	4.2	4.6	5.9	6.2	5.4	-33.2	-35.4	22.5	22.8
13/11/2017 18:23:00	3.7	4.5	6.2	5.8	5.1	-32.8	-35.7	21.7	23.2
13/11/2017 18:53:00	3.9	4.1	4.9	6.9	4.7	-34.5	-35.8	21.4	22.1
13/11/2017 19:23:00	3.8	3.7	3.9	4.2	5.1	-33.2	-33.1	21.9	21.7
13/11/2017 19:53:00	4.2	5.2	4.2	4.7	4.2	-33.8	-33.5	22.3	21.5
13/11/2017 20:23:00	4.4	5.6	4.4	5.2	4.7	-33.4	-33.9	22.4	22.3
13/11/2017 20:53:00	4.8	5.8	4.8	5.1	4.2	-33.1	-34.1	22.1	22.4
13/11/2017 21:23:00	4.5	6.1	6.4	5.4	3.6	-34.5	-34.2	21.7	23.2
13/11/2017 21:53:00	5.6	5.4	6.9	5.1	3.9	-34.9	-34.3	21.9	22.4

INCHARGE
Blood Bank
I.G.G.M.C. & H. Nagpur

Amrardeshpende
सहाय्यक प्राध्यापक
शिवर-गांधी आसकीय वैद्यकीय महाविद्यालय
व सण्णालय, नागपूर